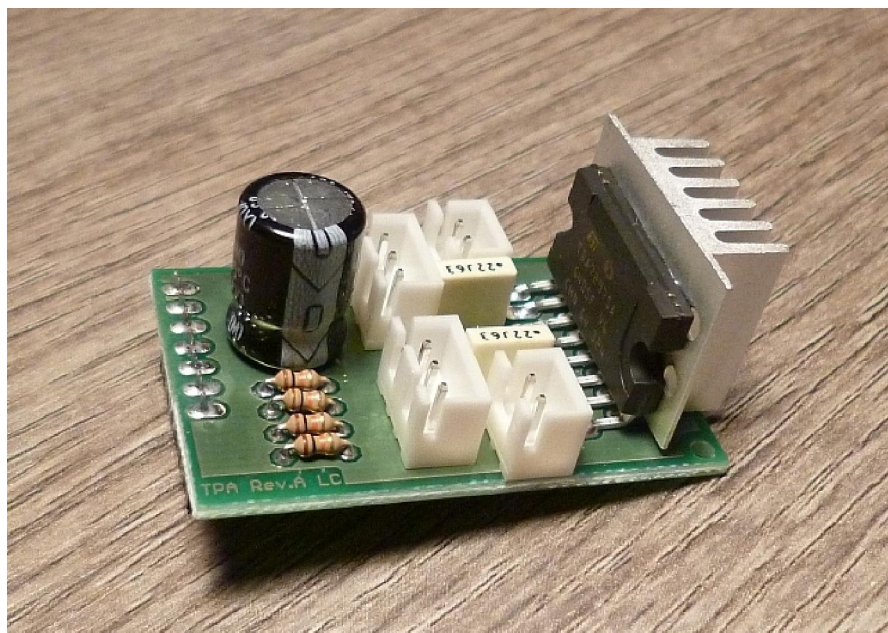


[TPA \(Twin channel audio amplifier for IBU2\)](#)

Il TPA è un modulo amplificatore audio a due canali (6W +6 W) che permette l'uso di due altoparlanti, un canale è dedicato a riprodurre il suono del motore e l'altro per riprodurre tutti gli effetti sonori, entrambi i canali hanno un controllo di volume separato per la regolazione del livello audio.

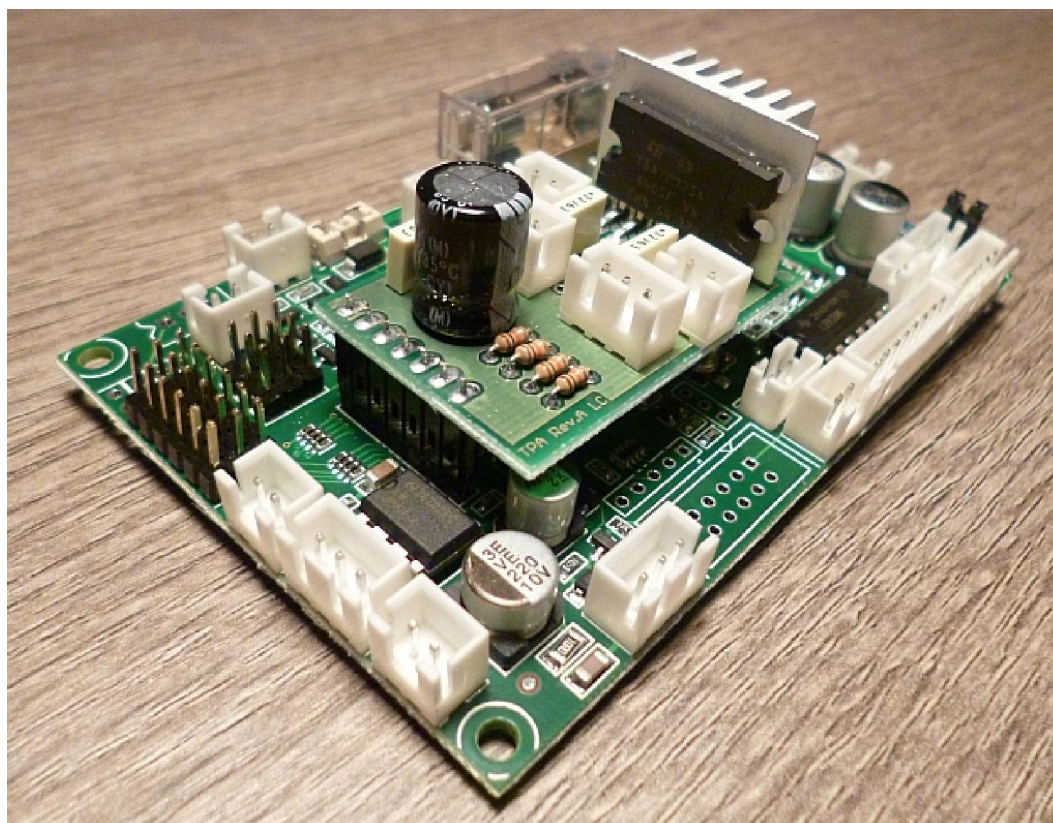
Il modulo è in grado di fornire 6 Watt ogni canale (con 2 celle Li-Po o 6 celle Ni-Mh) o 10 Watt ogni canale (con 3 celle Li-Po o 8/10 celle Ni-Mh)



installazione

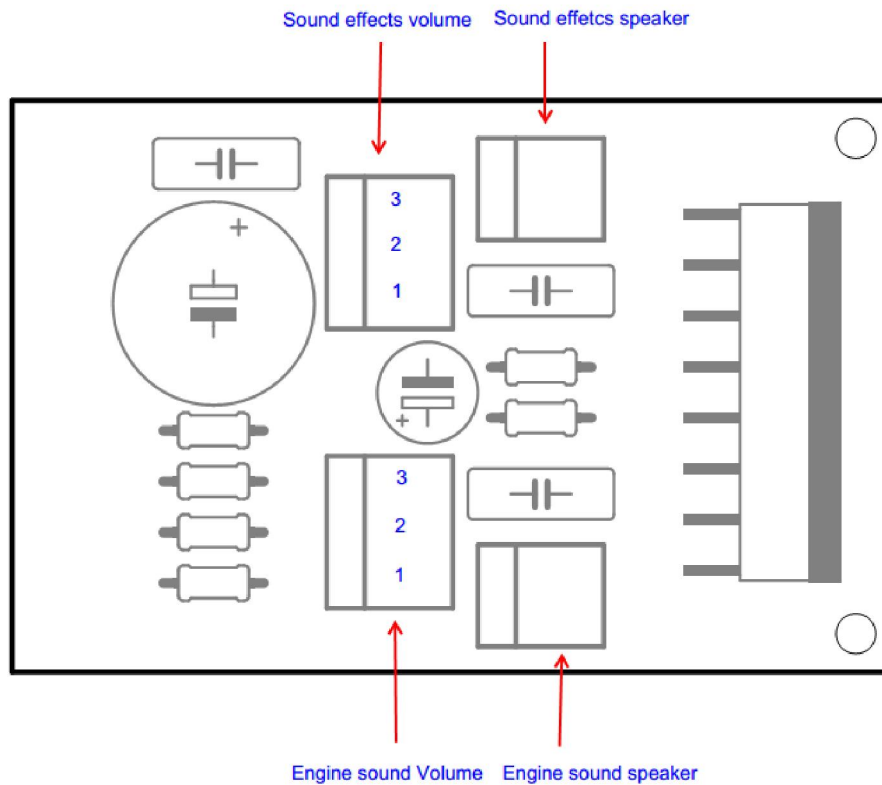
Assicurarsi di avere l'interruttore principale del carro in posizione OFF (spento).

Inserire con attenzione il modulo sul connettore a 7 poli maschio "AUDIO UPGRADE PORT" (vedi fig. 2 a pagina 4 del manuale IBU2) come mostrato nella foto qui sotto.



Verificare che non vi siano pin liberi del connettore maschio sulla IBU2.

(tutti e sette i pin maschi devono essere completamente inseriti nella presa femmina del modulo TPA)



Facendo riferimento allo schema sopra, collegare i potenziometri del volume e gli altoparlanti ai rispettivi connettori sul modulo TPA.

Il controllo del volume originale HL può essere utilizzato e collegato direttamente, se necessario il controllo del volume può essere sostituito da un potenziometro standard singolo di valore 10 KOhm 100mW.

Avvertenza

Non è possibile collegare le uscite ne in serie ne in parallelo ad un solo altoparlante, inoltre questo modulo è stato progettato per essere utilizzato unicamente con la scheda IBU2 (Base o Pro), il Produttore né i Distributori sono responsabili per eventuali danni causati da un uso improprio o errata installazione del prodotto quindi nessuna garanzia sarà applicata in uno dei casi sopra descritto